

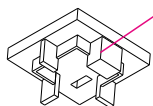


MSF STUDIO

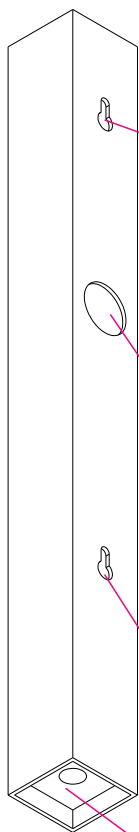
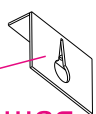
ИНТЕРЬЕРНЫЙ СВЕТ СВЕТИЛЬНИК MS-4

Инструкция по монтажу

Торцевая заглушка



Фиксирующая
пластина



Монтажное
отверстие

Питание
220В

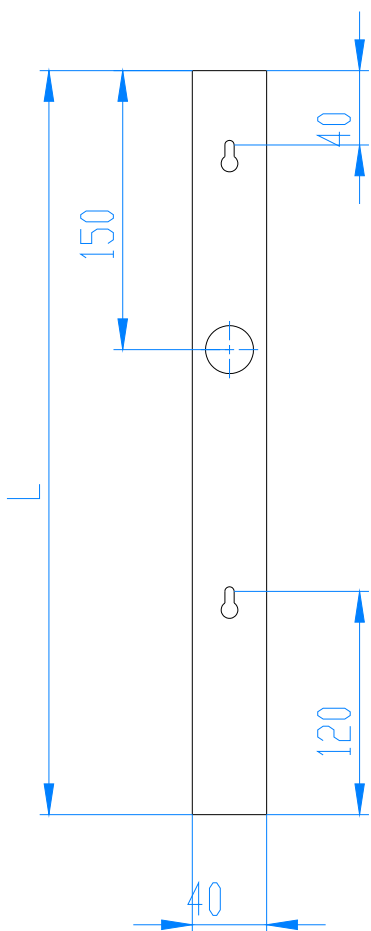
Монтажное
отверстие

Светодиодный модуль

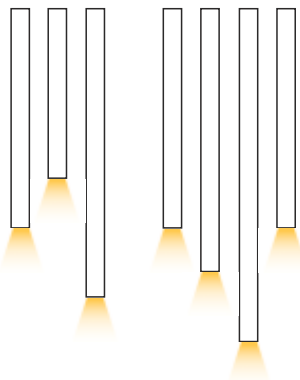
Питание светильника:
220В, 50Гц.

Мощность
источника света:
2Вт.

Установочные размеры



Вариант композиции



Торцевая
заглушка

Фиксирующая
пластина

Дюбель-
саморез

Клеммная
колодка

Дюбель-
саморез